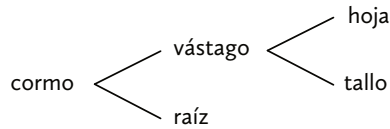


Morfología de las Angiospermas: terminología básica

1. CORMO

- **Cormo** Cuerpo vegetal de las plantas superiores (cormofitas)
Tres órganos básicos: raíz, tallo y hoja



- **Raíz** Sin hojas
- **Vástago** Tallo y hojas
- **Tallo** Eje con hojas
- **Entrenudo** Sección del tallo entre las hojas, alargada o corta
- **Nudo** Lugar de inserción de la hoja en el tallo
- **Yema lateral** = ramificación. Siempre en las axilas de las hojas.
Potencialmente cada hoja contiene una yema lateral. Excepción: órganos florales

2. FLOR

- **Flor** Vástago fértil o vástago con esporófilas, crecimiento definido, entrenudos cortos y sin yemas, típicamente hermafrodita (perfecto) y con perianto.
La flor contiene las siguientes categorías de órganos:
- **Receptáculo** Eje floral
- **Perianto** Envoltura de hojas modificadas que rodean a los órganos sexuales
- **Androceo** Parte masculina de la flor, incluyendo todos los estambres, fértiles o infértiles
- **Gineceo** Parte femenina de la flor, constituido por un simple o por múltiples carpelos libres o fusionados

3. RECEPTÁCULO

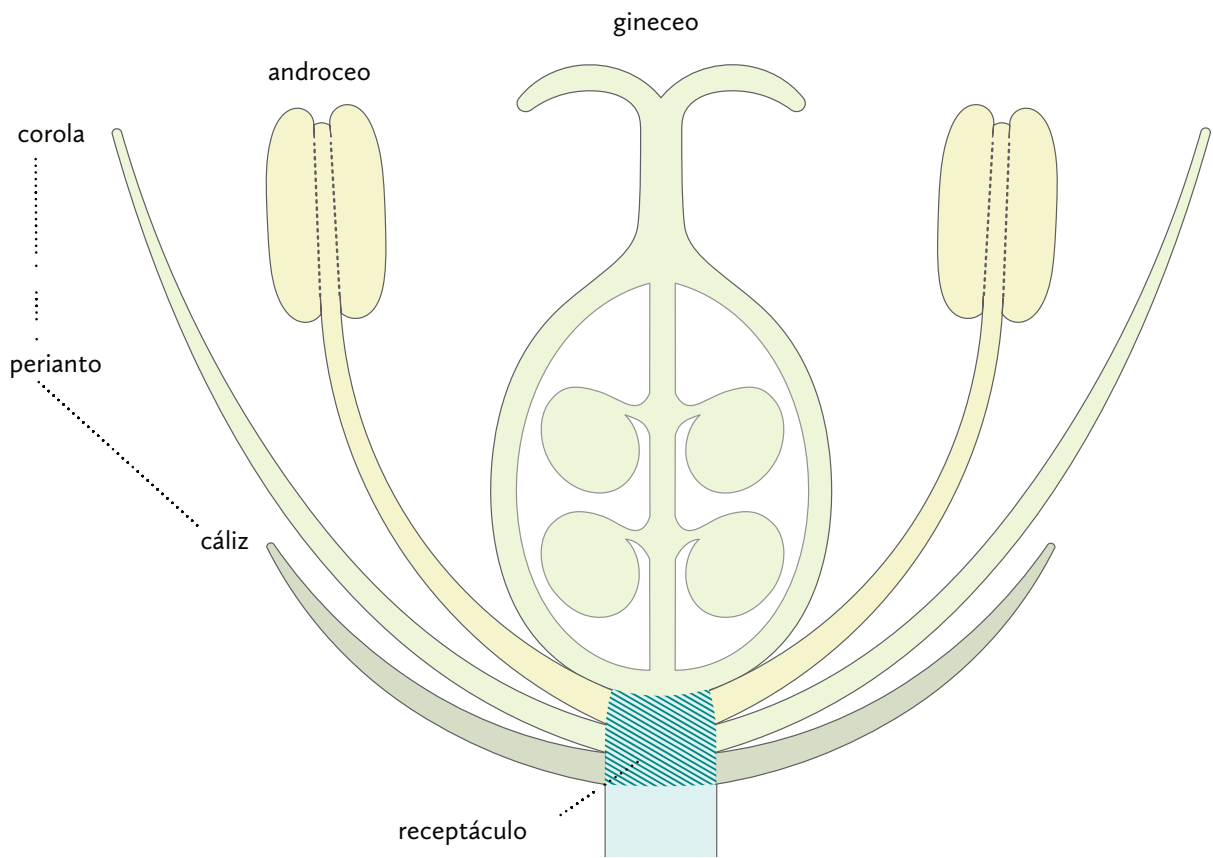
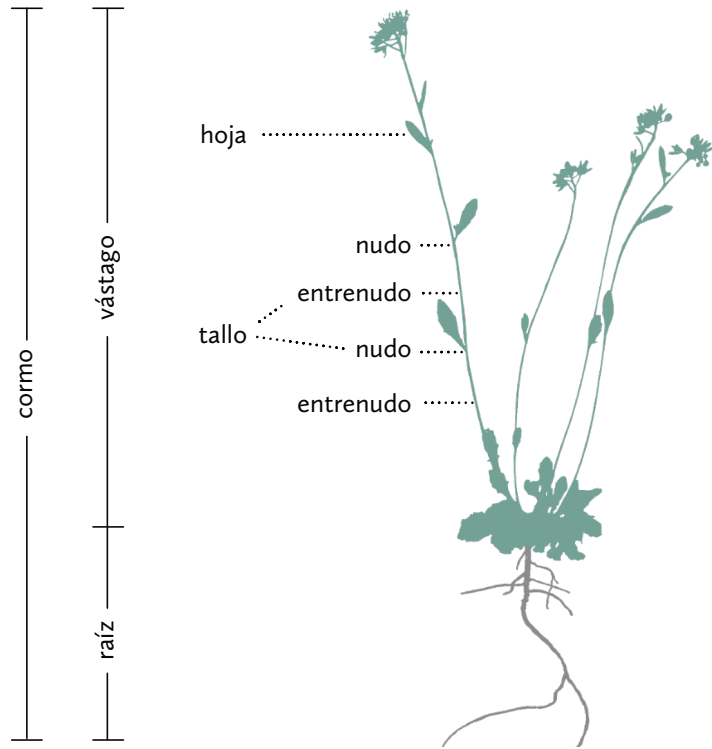
- **Receptáculo** Tallo o eje de la flor, generalmente comprimido
- **Hipanto** Receptáculo ahondado, tubular o en forma de copa

4. PERIANTO

- **Perianto** La parte no reproductiva de la flor.
Del griego 'peri', alrededor y 'anthós', flor
- **doble** Cáliz y corola, es decir dos tipos de órganos diferentes
- **simple** Perigonio con solo un tipo de órganos
- **ausente** Flor sin perianto, flor desnuda
- **Cáliz** Consiste de sépalos
- **Corola** Consiste de pétalos
- **Perigonio** Consiste de tépalos

5. ESPORÓFILO

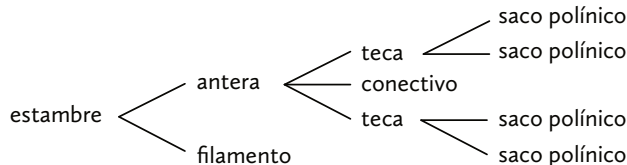
- **Esporófilo** Órgano floral propiamente dicho
- **Microsporófilo** Denominación general que sirve para comparar los estambres con otras plantas vasculares
- **Macrosporófilo** Denominación general que sirve para comparar los carpelos con otras plantas vasculares



Morfología de las Angiospermas: terminología básica

6. ANDROCEO

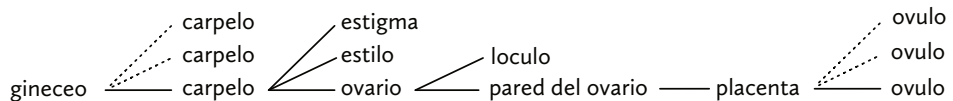
- **Estambre** Hoja polínica, homóloga a un microsporofilo, es decir, a una hoja con microsporangios. Consiste de un filamento y una antera.
- **Filamento** Parte estéril del estambre, generalmente de forma filamentososa, que sostiene la antera
- **Antera** Parte del estambre que contiene el polen. Consiste de dos tecas.
- **Conectivo** Porción de tejido estéril que en la antera se halla entre los dos tecas
- **Teca** Cada una de las dos mitades de la antera, compuesta de dos sacos polínicos



- **Polen** El grano de polen germina en el estigma, crece con su tubo a través del tejido de transmisión del canal del estigma y finalmente penetra en los óvulos.

7. GINECEO

- **Gineceo** Todos los carpelos de una flor
 - **unicarpelar:** con un unico carpelo
 - **apocárpico:** con múltiples carpelos libres
 - **sincárpico:** con múltiples carpelos fusionados
- **Carpelo** Estructurado parecida a una hoja plegada hacia arriba con bordes fusionados.
- **Ovario** Parte fértil de un carpelo
- **Lóculo** La cavidad en cuyo interior se encuentran los óvulos
- **Placenta** lugar de inserción de los óvulos
- **Funículo** Filamento que une el óvulo con la placenta
- **Óvulo** Estructura reproductiva femenina que consiste en:
 - dos tegumentos (capas protectoras)
 - nucela (equivalente del megasporangio)
 - saco embrionario con la oófera (haploide)
- **Estilo** Parte estéril de un carpelo que contiene un canal con tejido de transmisión por el tubo polínico
- **Estigma** Parte receptiva del estilo. Al diferencia a los estigmas secos, los estigmas húmedos producen secreción a la madurez.



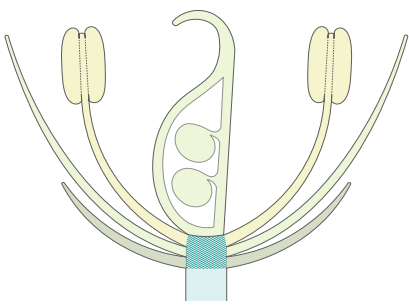
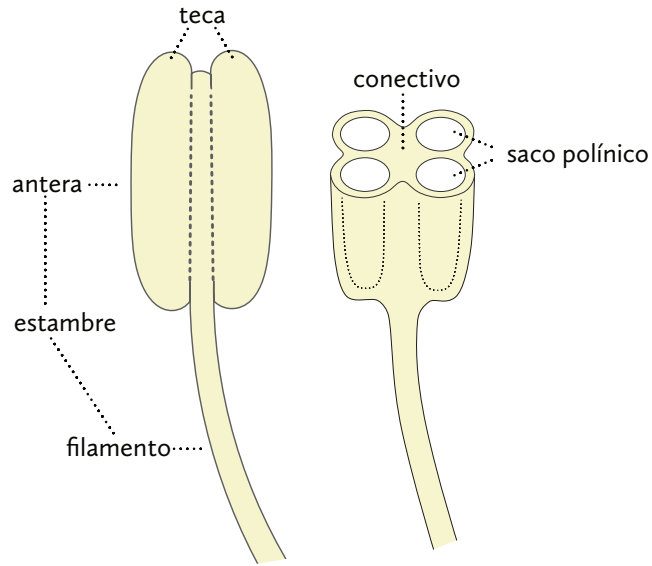
- **Pistilo** Este término es ambiguo. Suele referirse a un gineceo formado por varios carpelos fusionados o libres, pero a veces también a un solo carpelo libre.

8. FRUTO

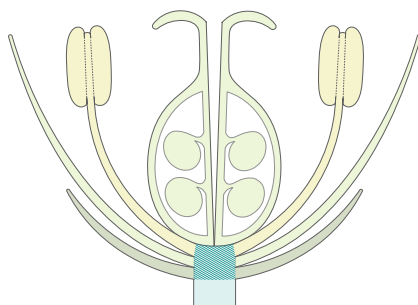
- **Fruto** El gineceo en estado fecundado, sin o con otras piezas florales
- **dehiscente** Se abre espontáneamente
- **indehiscente** No se abre espontáneamente
- **Pericarpio** La pared del ovario en estado fecundado con consistencia membranoso, jugosos o leñoso. Puede diferenciarse en varios capas como exocarpo, mesocarpo y endocarpo.
- **Diáspora** = Disemínulo: unidad biológica de diseminación que contiene a la semilla cuando está madura.

9. SEMILLA

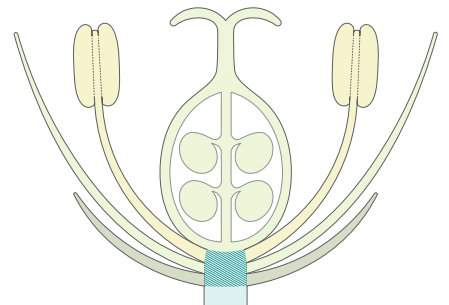
- **Semilla** Óvulo fecundado que contiene los tegumentos de protección, al embrión y sustancias de reserva.



gineceo unicarpelar



gineceo apocárpico



gineceo sincárpico

