

Lycophyta

- Las plantas vasculares más antiguas
- Fósiles desde el Silúrico (425 millones de años) y muy comunes en el Carbonífero
- Un clado monofilético, diferente de todas las otras plantas vasculares
- Se distinguen de los helechos por tener:
 - Hojas con un único haz vascular
 - Esporangios en el lado adaxial de la hoja
 - Esporangios con una apertura transversal

Familias recientes

- Tres familias con un total de 1.300 especies:

| | | |
|---|---|-----------------|
| — | Hojas > 5 cm; plantas acuáticas | Isoëtaceae |
| — | Hojas < 3 cm; plantas terrestres o epifíticas | |
| | Plantas homósporas | Lycopodiaceae |
| | Plantas heterósporas | Selaginellaceae |

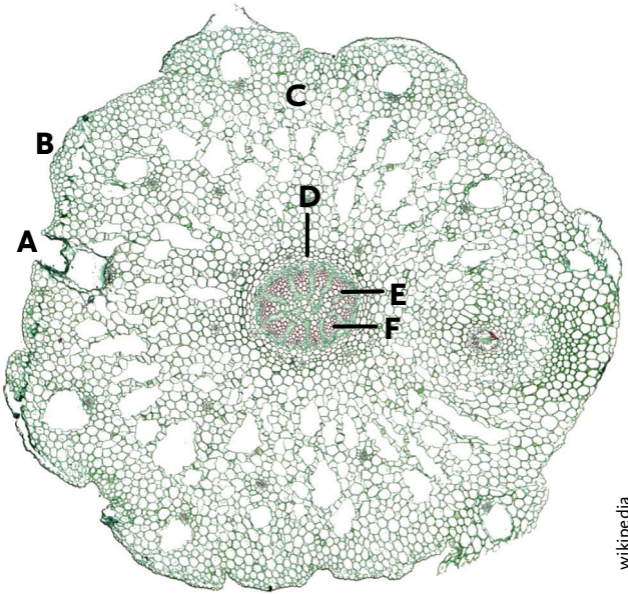
- Cada una con una morfología distintiva y característica que le permite ser reconocida a simple vista.

Hoja

- Hoja con un único haz vascular, llamada microfillo
- Por el contrario, las hojas de las demás plantas vasculares (helechos, gimnospermas, angiospermas) tienen varios haces y se llaman macrofilos.
- El único haz vascular del microfillo lleva a limitaciones de forma y de tamaño de la hoja y, por lo tanto, también a limitaciones de las formas de crecimiento.
- Algunas taxa compensan esta restricción con patrones de ramificación muy precisa.

Tallo

- Tallo con protostela: una columna sólida (es decir: sin médula) de haces cilios ubicada en posición central.



wikipedia

Corte transversal del tallo de Lycopodium

A Estoma

C Corteza

E Floema (verde)

B Epidermis

D Endodermis

F Xilema (rojo)

Taxa recientes



Andreas Kay

Lycopodiaceae



Manuela Schwendener

Selaginellaceae



wikipedia

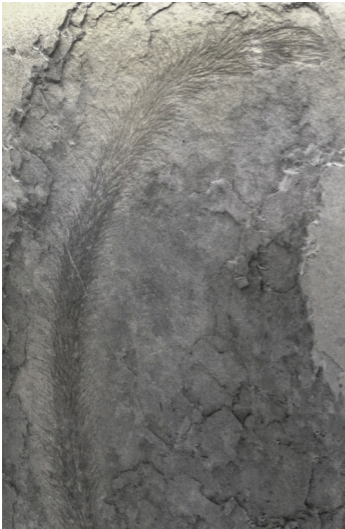
Isoëtaceae

Taxa fósiles



wikipedia

Asteroxylon: reconstrucción



wikipedia

Baragwanathia: fósil (425 Ma)

Biocronología

